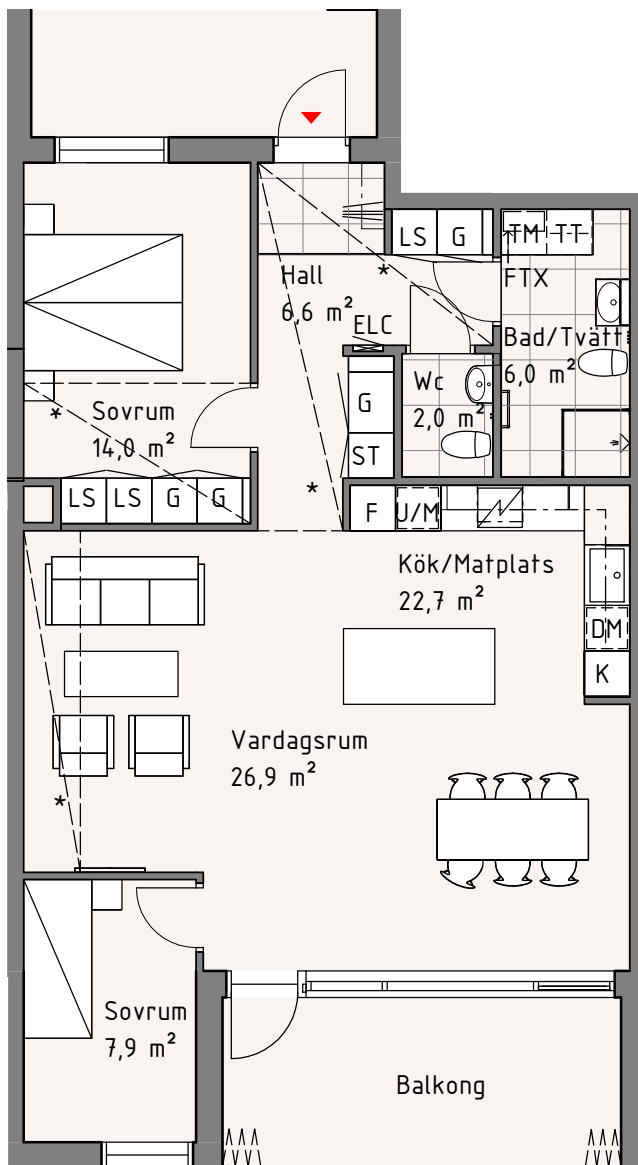


# Hjulet 3

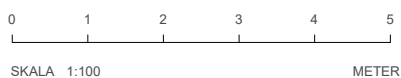
Lägenhet 25B, 1202

3 RoK, 89 kvm



- Spishäll
- Plats för kapphylla
- Vikbar inglasning, balkong
- DM Diskmaskin
- K/F Kyl / Frys
- K Kyl
- F Frys
- U/M Ugn / Mikro
- TM Tvättmaskin
- TT Torktumlare
- TP Tvättpelare
- ST Städskap
- LS Linneskåp
- G Garderob
- ELC Elcentral
- - - Väggskap
- KLK Klädkammare
- BH Bröstningshöjd
- FTX Från- och tilluftssystem med värmeåtervinning, aggregat.

\* Takhöjd 2500 mm



Bröstningshöjd fönster är ca 600 mm om inget annat anges. Takhöjd är 2700 mm om inget annat anges. I Bad/Tvätt samt i Wc är takhöjd 2400 mm. FTX-aggregat är schematiskt inritat.

