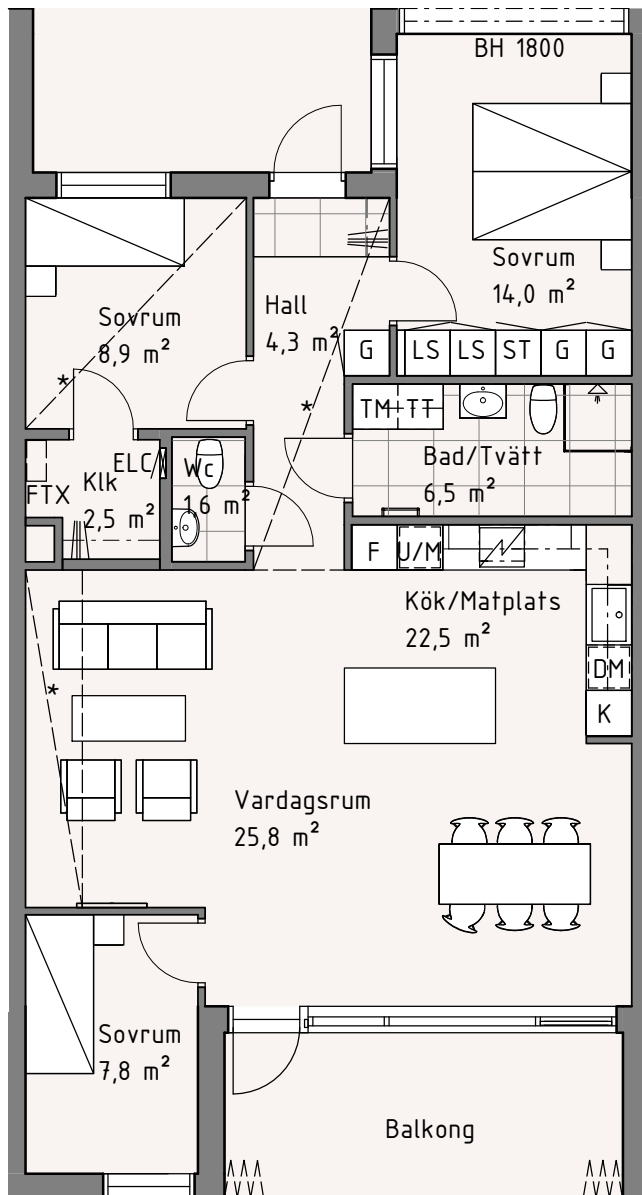


Hjulet 3

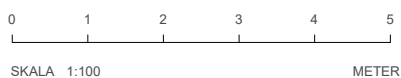
Lägenhet 25B, 1205

4 RoK, 97 kvm



- Spishäll
- Plats för kapphylla
- Vikbar inglasning, balkong
- DM Diskmaskin
- K/F Kyl / Frys
- K Kyl
- F Frys
- U/M Ugn / Mikro
- TM Tvättmaskin
- TT Torktumlare
- TP Tvättpelare
- ST Städskap
- LS Linneskåp
- G Garderob
- ELC Elcentral
- - - Väggskap
- KLK Klädkammare
- BH Bröstningshöjd
- FTX Från- och tilluftssystem med värmeåtervinning, aggregat.

* Takhöjd 2500 mm



Bröstningshöjd fönster är ca 600 mm om inget annat anges. Takhöjd är 2700 mm om inget annat anges. I Bad/Tvätt är takhöjd 2300 mm, i Wc är takhöjd 2500 mm och i Klk är takhöjd 2100 mm. FTX-aggregat i Klk är lågt sittande. FTX-aggregat är schematiskt inritat.

